



嘉彥企業有限公司創立於民國84年，從原本的板材加工廠，到現在成為規劃設計、板材加工、現場施工、保固維修一條龍服務的企業。創辦人一直以來秉持著「誠信、品質、服務至上」的經營理念，傳承至二代更融入「創新、環保與職人精神」的企業文化，以期優化台灣的公用如廁空間，成為廁所隔間門扇達人。透過整體服務規劃、原物料開發、加工設計創意的改變，協助整合達到異業合作，也替客戶節省溝通成本，達到最高服務效率。

目前公司全台灣(含離島)皆有施工，服務項目從早期的搗擺(公共廁所隔間)、各式門扇設計加工製造，到現在無障礙橫拉門、小便斗隔屏、西部門、UT箱工程皆有服務，材質從熱固性樹脂(抗倍特)、耐燃板、玻纖板、美耐板、發泡、ABS、塑鋼等複合式板材，都有加工處理。另外增設主題廁所規劃、淋浴拉門施工、廁所五金、門框材料販售等服務，讓使用者有一個乾淨舒適的如廁空間，成為設計師、裝修統包商最強而有力的後盾。

嘉彥企業起源於高雄，台北設有分公司，致力於提升優質工程文化，以及廁所相關工程，期望成為公共廁所空間規畫、加工及施作，全台指標型企業。



▲嘉彥南區全體員工

1. 搗擺(浴廁隔間)工程
2. 各類門扇工程(耐燃一級、玻纖、美耐、發泡、ABS、塑鋼)
3. 無障礙空間橫拉門、小便斗隔屏、西部門
4. 抗倍特UT箱工程
5. 淋浴拉門(玻璃、壓克力材質)
6. 廁所翻修工程(南區)
7. 客製化隔間、門扇、系統櫃(美耐板、噴圖、大圖輸出、NC)
8. 廁所五金、清潔、置物板等用品
9. 各式板材材料販售

- 1 **報價** 提供需求材質、平面圖尺寸、高度、工地位置 (現場估價亦可)
- 2 **下單** 回簽報價單(並預付30%訂金)
- 3 **備料** 5-20天不等(不同材質及施作項目天數不同)
- 4 **放樣** 工務至現場丈量詳細施作尺寸(現場需可丈量ex.磁磚已完成)
- 5 **加工** 5-30天不等(不同材質及施作項目天數不同)
- 6 **施工** 貨送至指定位置、現場師父安裝
- 7 **完工** 發送完工照、完工後請款(發票)、提供一年保固書

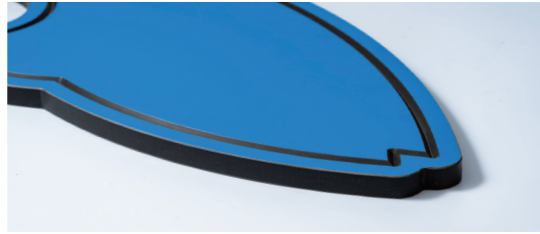
搗擺介紹

客製化主題式廁所、隔間及門扇
(熱壓、噴圖、NC雕刻、大圖輸出)

材質選配

- 13mm 客製化抗倍特板(一體成型)
- 20mm 防水樹脂板(面貼客製化美耐板)
- 20mm 防水樹脂板(面貼噴圖ABS板)

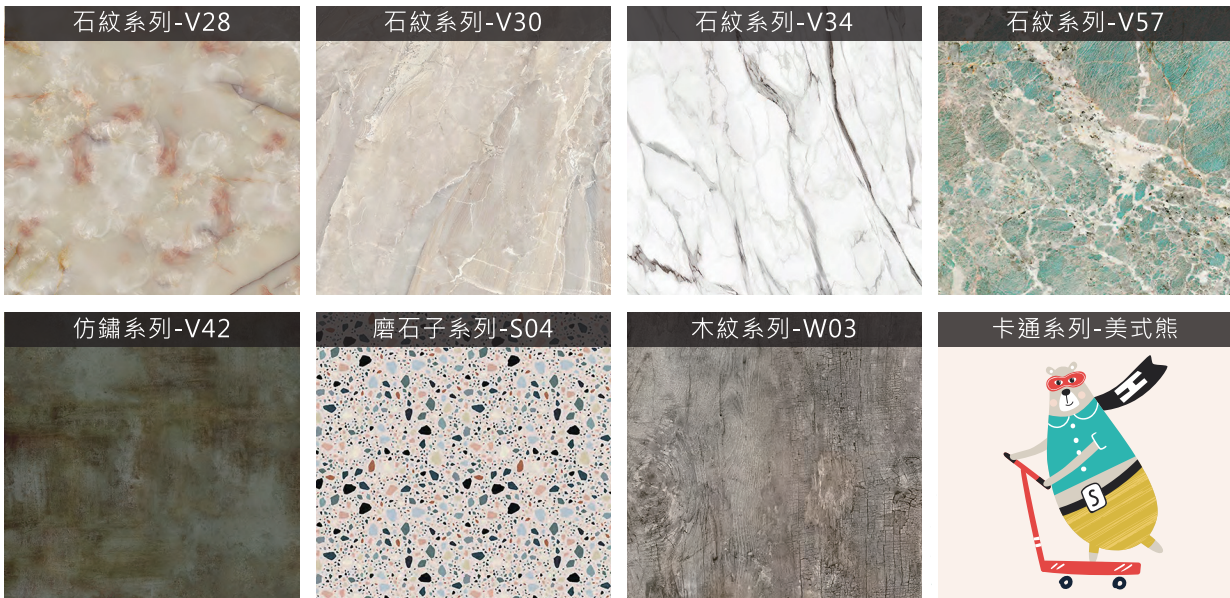
| 13mm 客製化圖像抗倍特(熱壓)



| 13mm 抗倍特雕刻造型

| 公版特殊花色(可客製設計、IP授權、網路買圖、自行提供AI圖像檔)

◎款式可至官網下載



| 南應大美式風格公廁(熱壓)



| 墾丁大和農場貨櫃屋(熱壓)



搗擺介紹

客製化主題式廁所、隔間及門扇
(熱壓、噴圖、NC雕刻、大圖輸出)

材質選配

13mm 客製化抗倍特板(實心)

20mm 防水樹脂板(面貼客製化美耐板)

20mm 防水樹脂板(面貼噴圖ABS板)

| 客製化美耐板



| 客製化ABS噴圖

| 屏東五溝老人活動中心(ABS噴圖)



| 高雄私立愛上學幼兒園(NC)



| 高雄岡山新甲國小(大圖輸出貼)



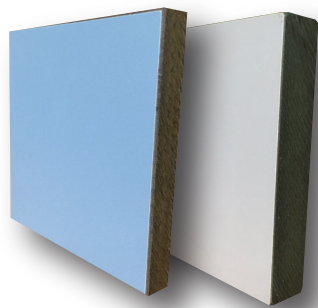
| 麗園國小附設幼稚園(NC)



搗擺介紹

13mm抗倍特板(實心)

五金選配：NOVA鋁合金(重疊限定)



拉桿夾座



拉桿蓋



15cm腳座



U型固定座



重疊鉸鍊



L型固定片



指示鎖



圓型拉桿



L型掛勾



高雄楠梓國小



高雄大寮國中附設幼兒園



台南東光國小

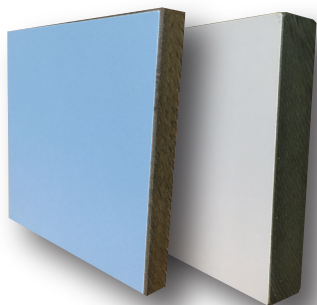


高雄旗津國小

搗擺介紹

13mm抗倍特板(實心)

五金選配：不鏽鋼



重疊鉸鍊



平貼鉸鍊



重型鉸鍊



指示鎖



G型腳座



腳套



L型小角



本色拉桿



掛勾



腳座-不鏽鋼蓋



高雄環球影城



高雄樹人醫專



隆成門窗展示中心

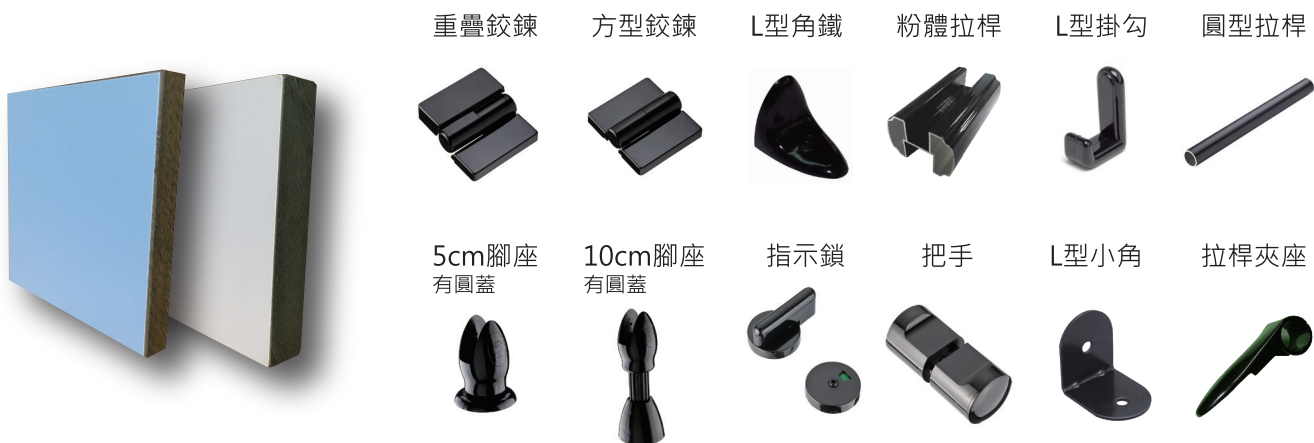


台北永和四號公園友善廁所

搗擺介紹

13mm抗倍特板(實心)

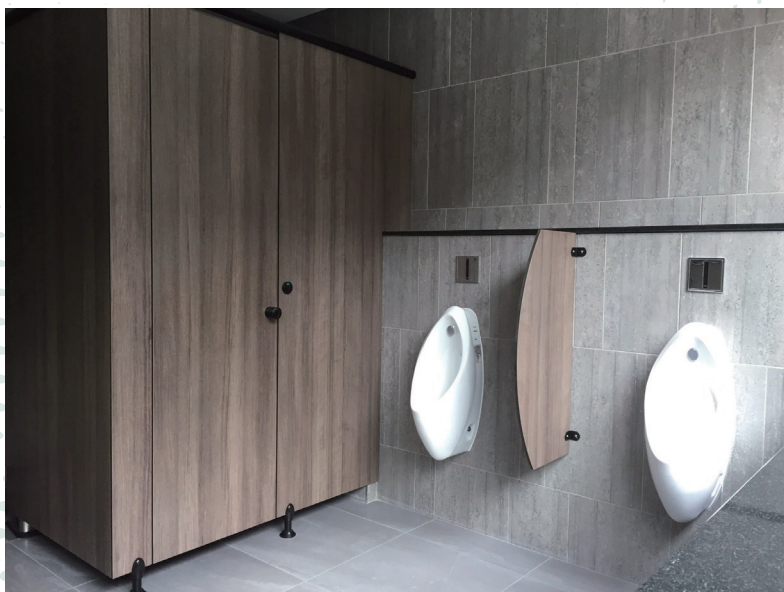
五金選配：尼龍



高雄前金幼稚園



台北小林眼鏡



屏東中洲建設公設



高雄左營高中(重疊)

搗擺介紹



四周黑色發泡角材

20mm防水樹脂板(可面貼ABS/美耐板)

不鏽鋼五金系列

重疊鉸鍊



平貼鉸鍊



掛勾



L型小角



本色拉桿



指示鎖



腳座-不鏽鋼蓋



高雄達睿Cospace商務中心 (ABS梧桐木)

尼龍五金系列

5cm腳座-有圓蓋



10cm腳座-有圓蓋



方型鉸鍊



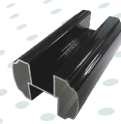
重疊鉸鍊



L型角鐵



粉體拉桿



L型掛勾



圓型拉桿



指示鎖



把手



L型小角



拉桿夾座

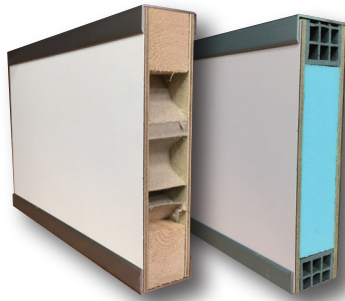


屏東龍泉營區(美耐板)

搗擺介紹

35mm美耐板(可內填蜂巢/PS發泡)

五金選配：不鏽鋼



鉸鍊



L型小角



指示鎖



U條鋁料



掛勾



U型腳座



G型腳座



醫強科技公司



強茂科技公司

美耐板品牌：

- ◎富美家—安勝、百勝
- ◎松華—萊適寶、松耐特
- ◎鉅莊—樂維、多娜彩



南投草屯健身工廠



加高電子廠辦

搗擺介紹

35mmABS板

五金選配：不鏽鋼



鉸鍊



L型小角



指示鎖



口條鋁料



掛勾
(需事先告知加裝)



U型腳座



G型腳座



高雄楠梓幼兒園



高雄內埔農工



台南關廟休息站

搗擺介紹

塑鋼板(可搭配塑鋼/鋁封邊)

五金選配：不鏽鋼



鉸鍊



ㄇ條鋁料



L型小角



U型腳座



指示鎖



高雄師範大學宿舍

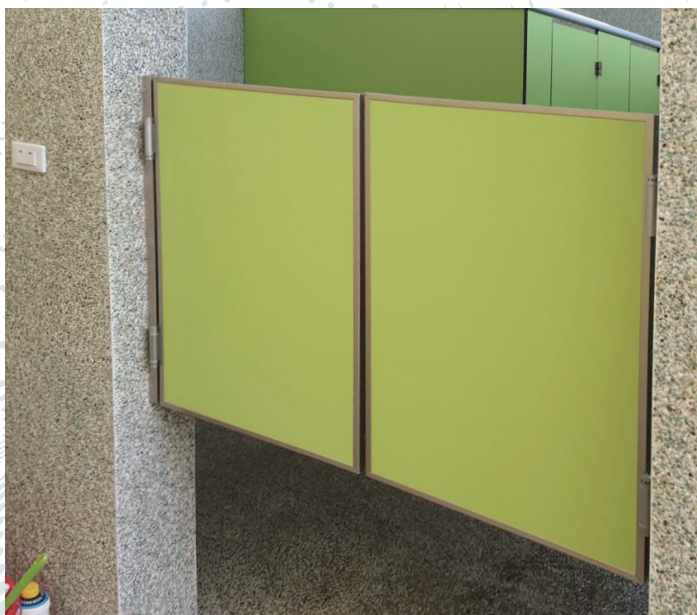
西部門

1. 35mm美耐板(可內填蜂巢/PS發泡)
2. 35mm ABS板
3. 塑鋼板(可搭配塑鋼/鋁封邊)

屏東小火鍋店(35mmABS板)



小琉球農場(35mm美耐板)



無障礙空間拉門

材質選配

1. 13mm 抗倍特板 (實心)
2. 20mm 防水樹脂板 (可面貼ABS / 美耐板)
3. 35mm 美耐板 (可內填蜂巢 / PS)
4. 35mm ABS板 (內填PS)
5. 35mm 玻纖板 (內填PS)



| 樹德科技大學



| 高雄溪埔國小雙向拉門-35mm美耐板



| 高雄私人民宅
| 13mm抗倍特雙拉門



| 高雄楠梓幼兒園
| 35mmABS-無障礙拉門隔間

小便斗隔屏及抗倍特UT箱介紹

雙圓/斜角/圓弧/客製化小便斗造型

材質選配

1. 13mm抗倍特板 (可NC雕刻)
2. 20mm防水樹脂板 (可面貼ABS / 美耐板)
3. 35mm美耐板 (可內填蜂巢 / PS泡)
4. 35mm ABS板
5. 塑鋼板 (可搭配塑鋼/鋁邊條)
6. UT箱 (骨料及箱體、上蓋板皆為同材質)



高雄仁武佛堂



台北士林雨農國小幼兒園(NC)



台東成功商水(大肚)



台中總大建設X國賓影城(UT)

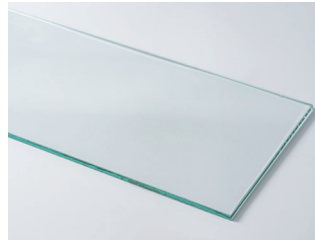
門扇樣式

材質選配

1. 35mm耐燃一、二級門扇
2. 35mm美耐板門扇
3. 35mm強化玻纖防潮門扇
4. 35mm ABS門扇
5. 實木 / 木纖門扇
6. 塑鋼門扇

配件

| 視窗



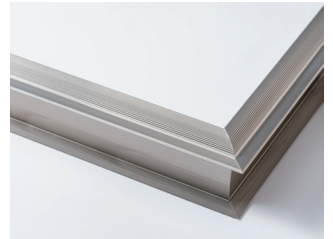
| 百葉



| 封邊



| 視窗壓條



玻纖門扇



美耐板門扇



ABS門扇



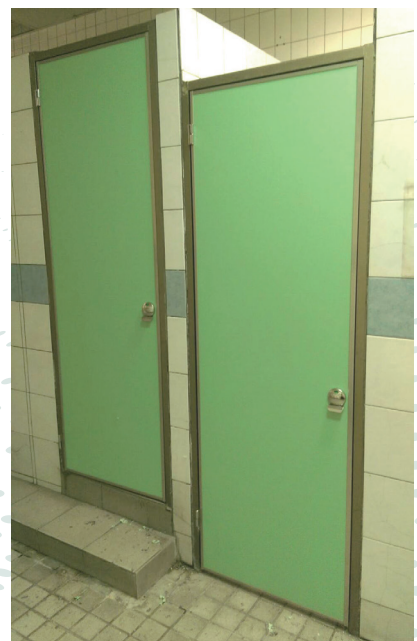
塑鋼門扇



| 美耐板門扇-樹科大



| 實木門-日月光員工宿舍



| ABS門-陽明國小

淋浴拉門

無框開啟門

1. 單開/內開/外開
2. 不鏽鋼懸吊/鋁嵌入
3. 8~10mm玻璃/清玻/噴砂/色玻
4. 一字型/L型/五角型/缸上型
5. 寬度最少65cm
6. 不鏽鋼五件配件



無框橫拉門

1. 不鏽鋼橫桿/鋁橫桿
2. 8~10mm玻璃/清玻/噴砂/色玻
3. 一字型/L型/缸上型
4. 寬度最少115cm
5. 不鏽鋼五件配件



客製化熱固性樹脂板專區

1. 0.8mm美耐板(表面飾材)
2. 13mm抗倍特(隔間、桌面)

應用案例



| 0.8mm美耐板主題牆

產品特色

- ◎易清潔
- ◎耐磨
- ◎不易褪色
- ◎防焰一級
- ◎使用壽命長
- ◎圖案多元：
 - (1)公版
 - (2)買圖庫
 - (3)IP授權
 - (4)自行設計提供

| 系統櫃門片應用



| 系統櫃門片應用



| 美耐板對花應用

